

info Chiens

Cynologie romande



Les vaccins, bénéfiques et risques...

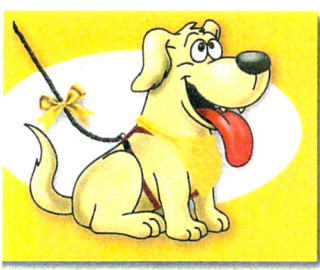
03 - 04 • Mars - Avril 2019 / Prix du numéro : CHF 7.-



chien coupable



conseils pour améliorer le
rapport et lâcher votre chien



pour un chien à besoin d'espace



pour un chien aboie

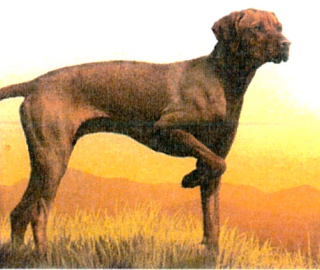


Association suisse des moniteurs
RC CERTIFIÉS - 2018

Sociétés affiliées à la FRC



Le Continental Bulldog



Nature's Variety
True Instinct
NATURAL NUTRITION



Le Continental Bulldog

Texte : Frédérique Christen
www.chienboxer.ch

Photos : Frédérique Christen

RESUMÉ HISTORIQUE :

Il n'existe encore aucun chien de famille de type molossoïde résistant, sportif et de taille moyenne pour lequel il y a pourtant une forte demande ainsi que l'attestent les nombreux amateurs passionnés de cette race encore jeune. Et le continental bulldog est prêt à combler cette lacune.

Tel est le cahier des charges qui a conduit à la création de la race continental bulldog et qui figure dans son standard.

Parfois confondu à tort avec le bulldog anglais dont il a comme seul point commun son origine, le continental bulldog surnommé conti est une vraie race à part entière, née il y a un peu plus d'une dizaine d'années, dans l'esprit d'associer le look bulldog et la résistance physique.

Dans la longue série des différentes « versions » de bulldogs (old english



Portée de Diva et Zasky février 2018

bulldog, leavitt bulldog, victorian bulldog, renaissance bulldog...) le continental bulldog est un des rares à avoir tiré son épingle du jeu puisque notre pays l'a officiellement reconnu comme race en 2004 puis a entériné son club de race un an plus tard, grâce au long travail acharné, sérieux et passionné de l'éleveuse suisse Imelda Angehrn (Pickwick Continental Bulldogs). Un standard et un règlement d'élevage furent donc développés.

La Suisse compte actuellement 10 éleveurs reconnus officiellement et membres du CBCS (Continental Bulldog Club Suisse). Le club est très actif et dynamique. Il organise régulièrement des journées familiales, des entraînements

et des sélections d'élevage destinées à développer et à garantir la pureté de la race par un choix restrictif et continu des meilleurs sujets destinés à l'élevage en matière de santé, de caractère et d'appréciation extérieure.

Un standard de haute qualité doit être atteint et conservé. Le club exige le contrôle de la dysplasie des hanches et des coudes dès l'âge de 12 mois. Les éleveurs sont tous des passionnés participant régulièrement aux différentes manifestations organisées par le club et aux expositions de beauté. On se connaît tous et avons le même objectif : élever avant tout par passion et promouvoir un beau et bon chien sain. La race reste malgré tout encore confidentielle et c'est très bien comme ça !

Le continental bulldog a entamé depuis un chemin vers la reconnaissance par la Fédération Cynologique Internationale. Mis à part la Suisse il est actuellement reconnu en : Allemagne, France, Tchéquie, Slovaquie, Estonie, Ukraine. En attente Suède et Finlande.

ASPECT GÉNÉRAL :

Le continental bulldog est un chien du genre bulldog, à poil court, d'allure athlétique, de grandeur moyenne, presque carré. Malgré sa construction fortement charpentée, le continental bulldog est mobile et endurant ; il doit respirer sans bruit même lors de trot rapide ou de galop. Le poids est d'environ 20 – 30 kg selon la hauteur et le sexe. Toutes les couleurs assorties d'une truffe noire sont permises. Robe unie, fauve, noire, blanche, bringée et panachée de blanc, avec ou sans masque noir. Une répartition particulière des taches n'est pas recherchée. La couleur bleue est par contre indésirable.



Murphy et sa maman Diva

COMPORTEMENT ET CARACTÈRE :

Parfaitement équilibré et sûr de lui, le continental bulldog est un chien heureux de vivre, très affectueux, joueur, posé. Il a une grande résistance physique et nerveuse. Son regard, qui vous fixe vraiment dans les yeux, est rassurant et franc avec quelque chose de presque humain. Je qualifie souvent mes contis de « vrais petits personnages ».

Le continental bulldog a un côté apaisant et touchant. Très expressif, aussi bien par sa voix (il vous parle vraiment) qu'il sait assortir de tout un panel de tonalités très différentes et parfois très comiques, ce n'est pas pour autant un chien « aboyeur », que par sa longue queue forte et épaisse qu'il remue quand il est content.

La relation avec ses congénères est bonne lorsqu'il est accueilli, éduqué et socialisé dans les « normes » et dans de bonnes conditions. Le continental bulldog est, avant tout, idéalement un chien de compagnie et un chien de famille qui adore les enfants. Il est aussi très bon gardien...on ne rentre pas sans y être invité...mais ce n'est pas sa fonction première. Il est, précise son standard, « attentif, sûr de lui, sociable, ni agressif ni craintif ».

VIE EN FAMILLE - TRAVAIL - EDUCATION - BESOIN DE LA RACE :

Comme tout chien de famille qui se respecte le conti a besoin de disponibilité et d'attention car il n'aime pas rester seul. C'est un chien actif, sportif, sans problème de respiration, etc. D'une santé robuste et bâti en athlète, l'exercice physique lui est indispensable pour un épanouissement total. Avec une puissance de démarrage impressionnante il aime détalé et courir (attention de ne pas se trouver sur son passage...) mais pas forcément trop longtemps.



L'agility lui convient également, bien que son gabarit ne lui permette pas des performances aussi rapides que des chiens plus légers. A l'aise aussi bien dans la neige, où l'éclate est totale, en montagne pour de belles randonnées, que dans l'eau où il se révèle excellent nageur. Comme toute race « brachycéphale » il souffre des grosses chaleurs et appréciera de pouvoir se rafraîchir régulièrement.

Notre conti aime aussi le confort et la « dolce vita » !!! Après une belle balade il va apprécier piquer une ronflette sur votre canapé ou lézarder au jardin dans l'une de ses positions favorites : étalé de tout son long les pattes arrières « en grenouille » ou couché sur le dos ventre à l'air et pattes écartées !!!

Sa force et sa puissance imposent de l'éduquer. Il aime travailler et apprendre de nouvelles choses et obéira pour vous faire plaisir uniquement. On le dit têtue... vous pourriez être surpris par sa capacité de concentration et sa motivation au travail, uniquement possible dans un climat de confiance, de compréhension et de symbiose avec son maître. Par contre il montrera une réticence marquée contre toute discipline « militaire ». Si vous élevez la voix un peu fort c'est la fin du monde !!!

PRESENTATION PERSONNELLE :

Eleveuse et passionnée de boxers depuis bientôt 20 ans, j'ai eu un véritable coup de cœur pour le Conti il y a maintenant quelques années. Lors de mes sorties en expositions, il se trouvait que le ring des continental bulldog se trouvait parfois à côté de celui des boxers !!! Je restais à chaque fois émerveillée devant leur force tranquille, leur regard si touchant, leur côté apaisant et le calme qui régnait dans le ring.

Ma petite Continental Spirit Duffy, renommée Diva, acquise chez Sonja Krebs (élevage Continental Spirit) en novembre 2015 et avec les conseils avisés de Ginette Hufschmid (juge pour boxer et continental bulldog, responsable de sélection boxer et continental bulldog) fut pour moi un vrai coup de foudre, une évidence !

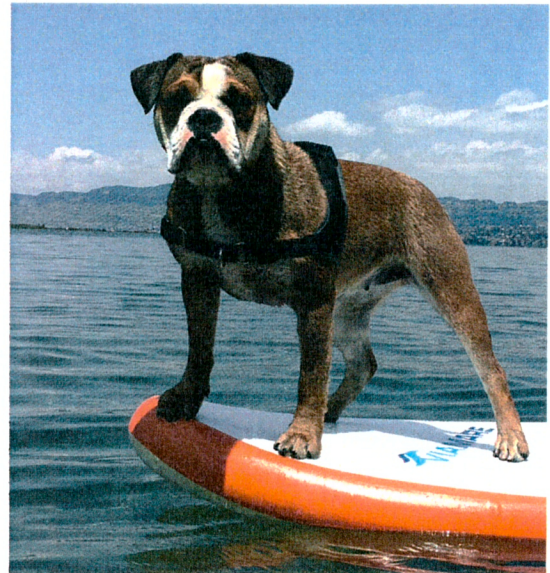
Diva est Jeune Championne Suisse, Championne d'Exposition et Championne Suisse. Après avoir été sélectionnée avec brio pour l'élevage par le club de race, sa 1ère portée a vu le jour le 26 février 2018. Une maman parfaite notre Diva... impossible de ne pas garder un de ses chiots...Murphy, notre joyeux rayon de soleil, fait donc partie des nôtres et agrandit la famille !

Me lancer dans cette belle aventure et participer au magnifique travail d'Imelda Angehrn, créatrice de la race, sont pour moi un honneur...et un vrai bonheur !

A vous de découvrir à votre tour le continental bulldog si vous recherchez un chien de type molossoïde, d'un gabarit moyen, sportif, bien dans sa tête, bien dans ses poils et avec la santé dans son pedigree !!!

SANTE :

Robuste, rustique, sain. Nous n'avons bien sûr pas encore assez de recul, mais pour l'heure le continental bulldog ne présente pas de problèmes de santé particuliers. A noter, en règle générale, des mises bas et un allaitement naturel ce qui est, incontestablement, un bienfait pour l'évolution et le bien-être des chiots.



Diva en paddle sur le Léman

